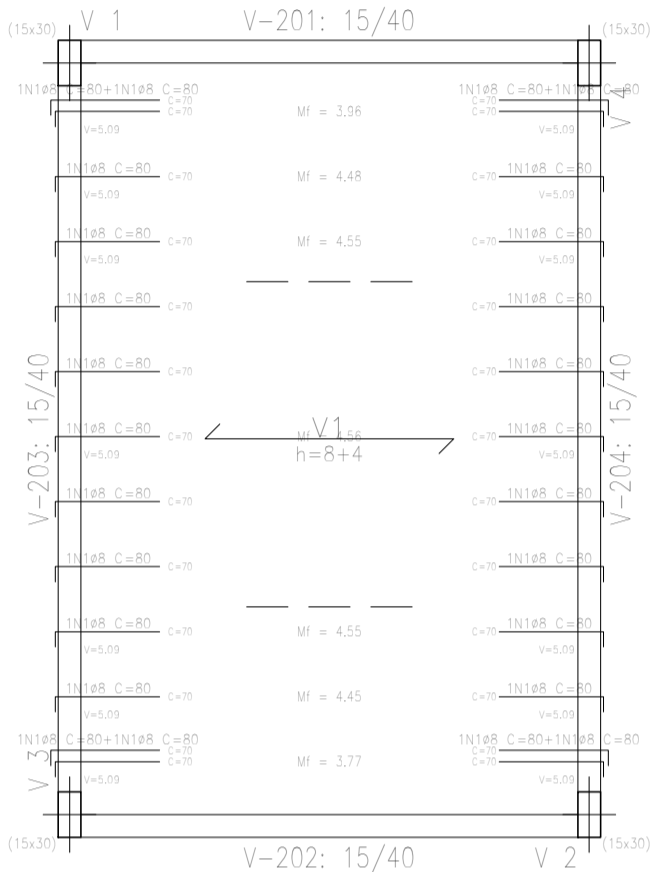


Elemento	Pos.	Diam.	Q.	Dob. (cm)	Retq. (cm)	Dob. (cm)	Comp. (cm)	Total (cm)	CA-50 (kg)	CA-60 (kg)
Fôrmas	1	Ø8	26	10	70		80	2080	8,2	
								Total=10X:	9,0	
								Ø8:	9,0	0,0
								Total:	9,0	0,0



Piso 2
Fôrmas
Concreto: C25, em geral
CA-50 e CA-60
Mf: Momento fletor de cálculo por metro de largura (kN x m/m)
V: Esforço cortante de cálculo por metro de largura (kN/m)
Escala: 1:50

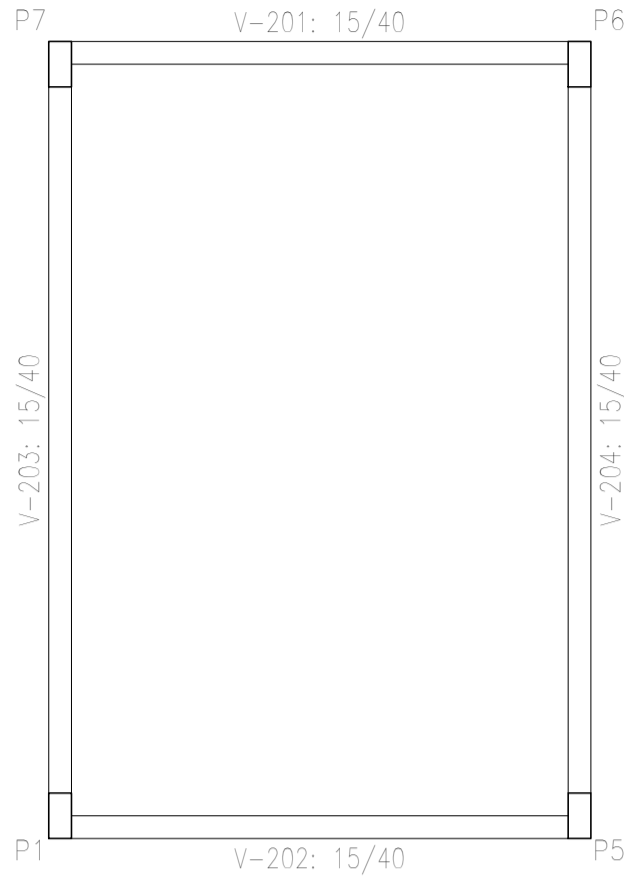
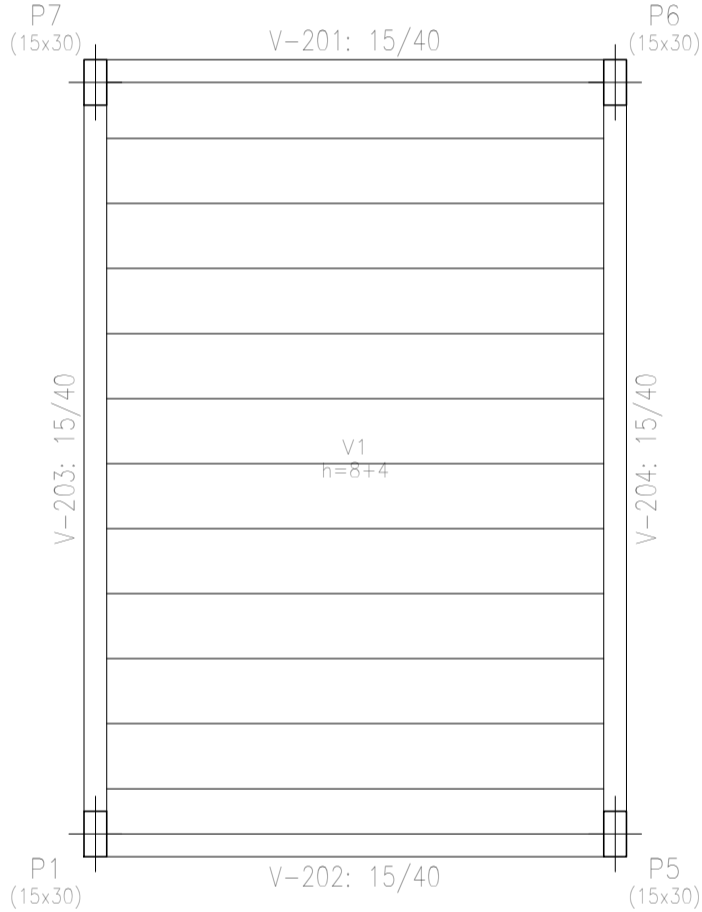


Tabela de características de lajes de vigotas (Grupo 2)
LAJE DE VIGOTAS DE CONCRETO
Altura do bloco/moldes: 8 cm
Espessura camada de compressão: 4 cm
Entre-eixos: 43 cm
Bloco/Moldes: De poliestireno
Largura do nervo: 12 cm
Volume de concreto: 0,07 m³/m²
Peso próprio: 1,71 kN/m² (Simples), 2,12 kN/m² (Duplo)
Nota: Consulte os detalhes referentes a unidades com lajes da estrutura principal e das zonas maciças.

Tabela de características de lajes de vigotas (Grupo 2)
LAJE DE VIGOTAS DE CONCRETO
Altura do bloco/moldes: 8 cm
Espessura camada de compressão: 4 cm
Entre-eixos: 43 cm
Bloco/Moldes: De poliestireno
Largura do nervo: 12 cm
Volume de concreto: 0,07 m³/m²
Peso próprio: 1,71 kN/m² (Simples), 2,12 kN/m² (Duplo)
Nota: Consulte os detalhes referentes a unidades com lajes da estrutura principal e das zonas maciças.

Piso 2				
Elemento	Fôrmas (m²)	Superfície (m²)	Volume (m³)	Peso (kg)
Lajes de vigotas	-	16,34	1,140	9
Vigas	10,82	2,38	1,060	39
Pilares	9,36	-	0,470	14
Total	-	18,72	2,670	62
Índices (por m²)	-	-	0,141	3,28
Superfície total:	18,90 m²			

Tabela de características de lajes de vigotas (Grupo 2)
LAJE DE VIGOTAS DE CONCRETO
Altura do bloco/moldes: 8 cm
Espessura camada de compressão: 4 cm
Entre-eixos: 43 cm
Bloco/Moldes: De poliestireno
Largura do nervo: 12 cm
Volume de concreto: 0,07 m³/m²
Peso próprio: 1,71 kN/m² (Simples), 2,12 kN/m² (Duplo)
Nota: Consulte os detalhes referentes a unidades com lajes da estrutura principal e das zonas maciças.

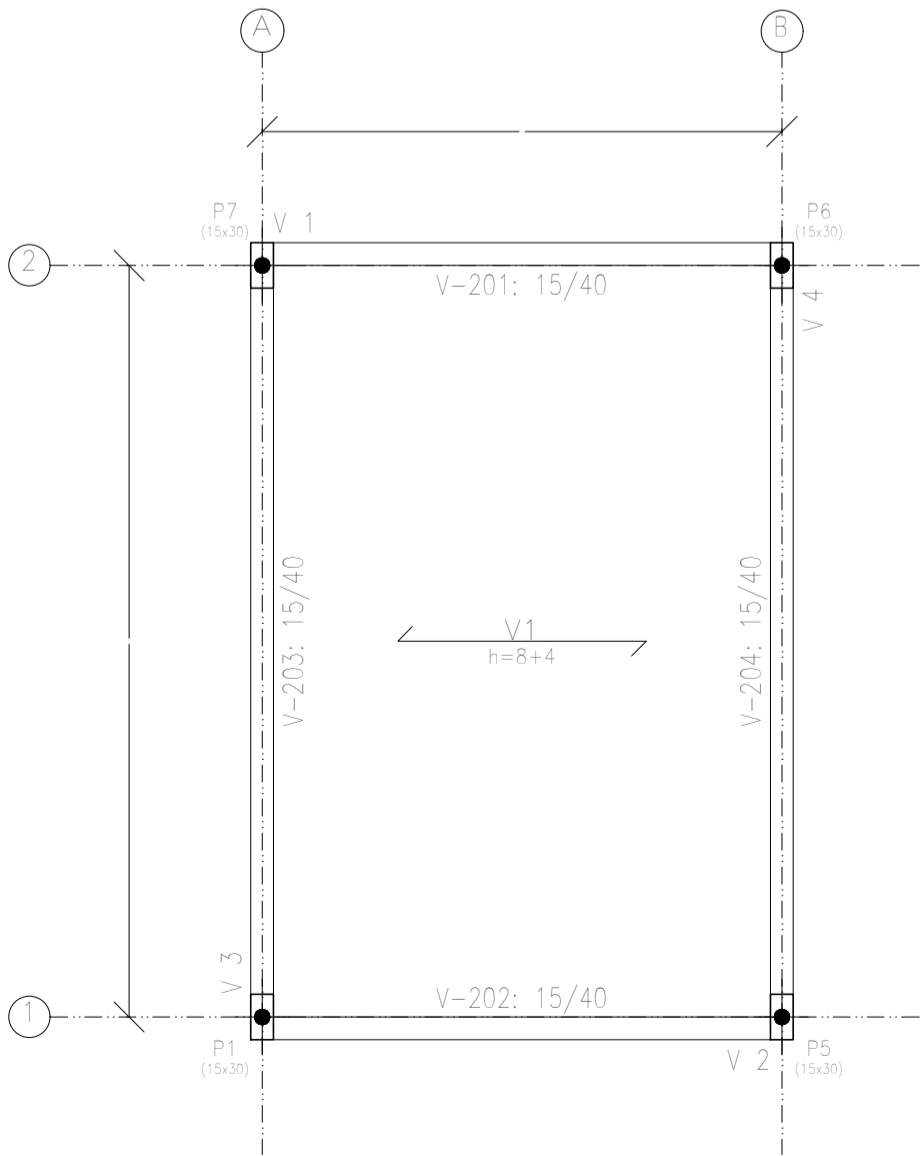


Piso 2
Piso
Mf: Momento fletor de cálculo por metro de largura (kN x m/m)
V: Esforço cortante de cálculo por metro de largura (kN/m)
Escala: 1:50

Piso 2
Fundação
Concreto: C25, em geral
Aços em lajes: CA-50 e CA-60
Escala: 1:50

Piso 2
Detalhamento fundação
Concreto: C25, em geral
Aços em lajes: CA-50 e CA-60
Escala: 1:50

Tabela de características de lajes de vigotas (Grupo 2)
LAJE DE VIGOTAS DE CONCRETO
Altura do bloco/moldes: 8 cm
Espessura camada de compressão: 4 cm
Entre-eixos: 43 cm
Bloco/Moldes: De poliestireno
Largura do nervo: 12 cm
Volume de concreto: 0,07 m³/m²
Peso próprio: 1,71 kN/m² (Simples), 2,12 kN/m² (Duplo)
Nota: Consulte os detalhes referentes a unidades com lajes da estrutura principal e das zonas maciças.



Modelo	Data:	11/03/2025
Local:	Número de desenho:	
Campos de Júlio		
Promotor:		
Projeto Estruturas - Casa de Máquinas	Escala:	Indicada
Eduardo Rampanelli Tosetto Engenheiro Civil Número de CREA: 1220503037	Data:	11/03/2025